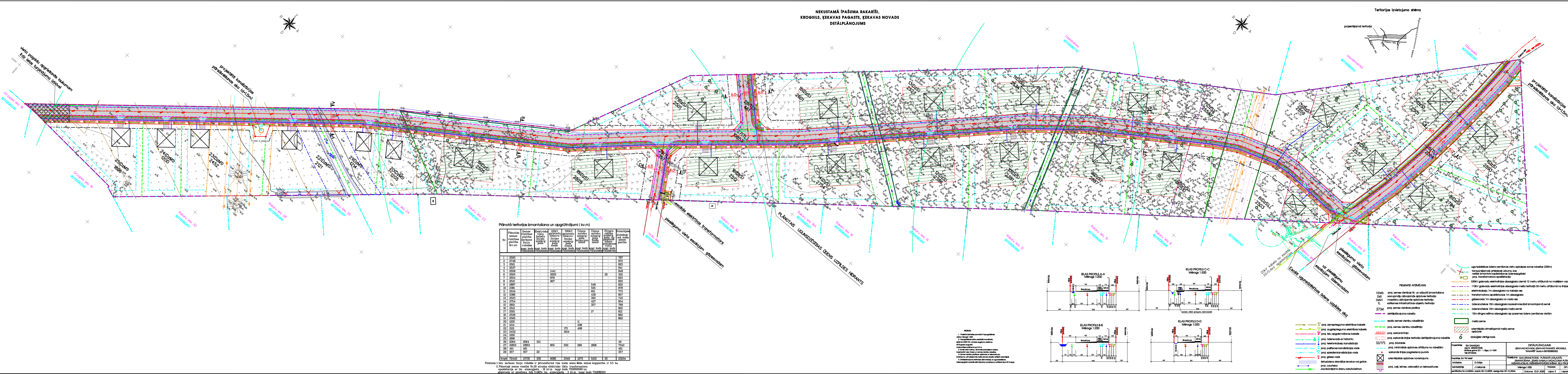
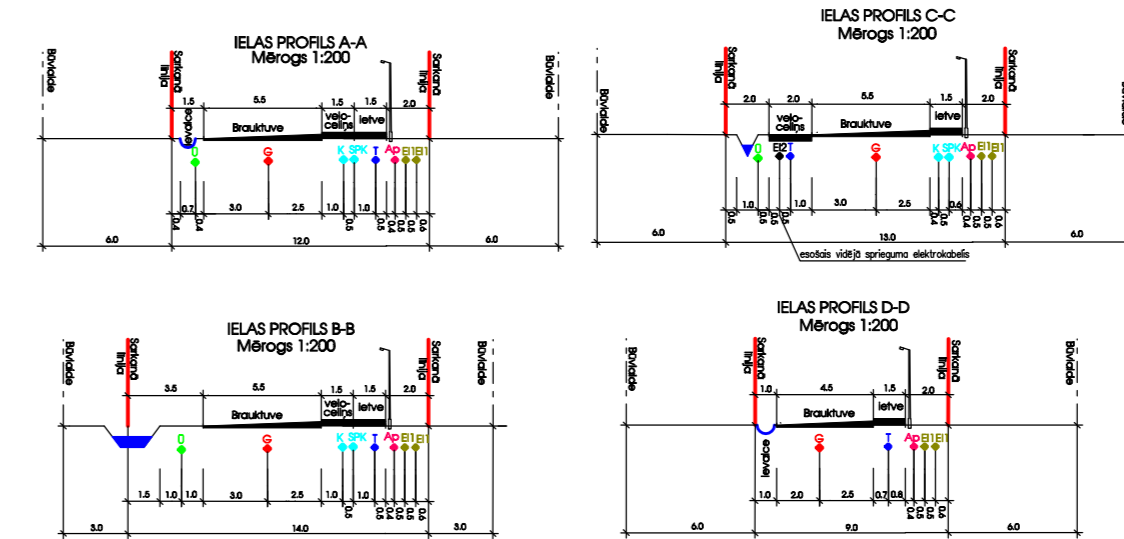


NEKUSTAMĀ PĀŠUMA BAKARĪŠ,
KROGSĪLS, ĒKĀVAS PĀGASTS, ĒKĀVAS NOVADS
DETĀLPLĀNOJUMS



Pārveidota ēkamatrasta īpašnieku saraksts (kv. nr.)

| kv. nr. | Īpašnieka nosaukums | Īpašnieka adrese | Īpašnieka tālrunis | Īpašnieka e-pasts | Īpašnieka paraksts | Īpašnieka datums |
|---------|---------------------|------------------|--------------------|-------------------|--------------------|------------------|
| 1 | ... | ... | ... | ... | ... | ... |
| 2 | ... | ... | ... | ... | ... | ... |
| 3 | ... | ... | ... | ... | ... | ... |
| 4 | ... | ... | ... | ... | ... | ... |
| 5 | ... | ... | ... | ... | ... | ... |
| 6 | ... | ... | ... | ... | ... | ... |
| 7 | ... | ... | ... | ... | ... | ... |
| 8 | ... | ... | ... | ... | ... | ... |
| 9 | ... | ... | ... | ... | ... | ... |
| 10 | ... | ... | ... | ... | ... | ... |
| 11 | ... | ... | ... | ... | ... | ... |
| 12 | ... | ... | ... | ... | ... | ... |
| 13 | ... | ... | ... | ... | ... | ... |
| 14 | ... | ... | ... | ... | ... | ... |
| 15 | ... | ... | ... | ... | ... | ... |
| 16 | ... | ... | ... | ... | ... | ... |
| 17 | ... | ... | ... | ... | ... | ... |
| 18 | ... | ... | ... | ... | ... | ... |
| 19 | ... | ... | ... | ... | ... | ... |
| 20 | ... | ... | ... | ... | ... | ... |
| 21 | ... | ... | ... | ... | ... | ... |
| 22 | ... | ... | ... | ... | ... | ... |
| 23 | ... | ... | ... | ... | ... | ... |
| 24 | ... | ... | ... | ... | ... | ... |
| 25 | ... | ... | ... | ... | ... | ... |
| 26 | ... | ... | ... | ... | ... | ... |
| 27 | ... | ... | ... | ... | ... | ... |
| 28 | ... | ... | ... | ... | ... | ... |
| 29 | ... | ... | ... | ... | ... | ... |
| 30 | ... | ... | ... | ... | ... | ... |
| 31 | ... | ... | ... | ... | ... | ... |
| 32 | ... | ... | ... | ... | ... | ... |
| 33 | ... | ... | ... | ... | ... | ... |
| 34 | ... | ... | ... | ... | ... | ... |
| 35 | ... | ... | ... | ... | ... | ... |
| 36 | ... | ... | ... | ... | ... | ... |
| 37 | ... | ... | ... | ... | ... | ... |
| 38 | ... | ... | ... | ... | ... | ... |
| 39 | ... | ... | ... | ... | ... | ... |
| 40 | ... | ... | ... | ... | ... | ... |
| 41 | ... | ... | ... | ... | ... | ... |
| 42 | ... | ... | ... | ... | ... | ... |
| 43 | ... | ... | ... | ... | ... | ... |
| 44 | ... | ... | ... | ... | ... | ... |
| 45 | ... | ... | ... | ... | ... | ... |
| 46 | ... | ... | ... | ... | ... | ... |
| 47 | ... | ... | ... | ... | ... | ... |
| 48 | ... | ... | ... | ... | ... | ... |
| 49 | ... | ... | ... | ... | ... | ... |
| 50 | ... | ... | ... | ... | ... | ... |



PREMIERE APBĒRĒJUMS

1:2000 - pilsētā ieviešama jauna iela un apstādņotājs
1:500 - pilsētā ieviešama jauna iela un apstādņotājs
1:1000 - pilsētā ieviešama jauna iela un apstādņotājs
1:2000 - pilsētā ieviešama jauna iela un apstādņotājs
1:500 - pilsētā ieviešama jauna iela un apstādņotājs
1:1000 - pilsētā ieviešama jauna iela un apstādņotājs
1:2000 - pilsētā ieviešama jauna iela un apstādņotājs

LEĢENDA

- 1.000 - pilsētā ieviešama jauna iela un apstādņotājs
- 1.500 - pilsētā ieviešama jauna iela un apstādņotājs
- 2.000 - pilsētā ieviešama jauna iela un apstādņotājs
- 2.500 - pilsētā ieviešama jauna iela un apstādņotājs
- 3.000 - pilsētā ieviešama jauna iela un apstādņotājs
- 3.500 - pilsētā ieviešama jauna iela un apstādņotājs
- 4.000 - pilsētā ieviešama jauna iela un apstādņotājs
- 4.500 - pilsētā ieviešama jauna iela un apstādņotājs
- 5.000 - pilsētā ieviešama jauna iela un apstādņotājs
- 5.500 - pilsētā ieviešama jauna iela un apstādņotājs
- 6.000 - pilsētā ieviešama jauna iela un apstādņotājs
- 6.500 - pilsētā ieviešama jauna iela un apstādņotājs
- 7.000 - pilsētā ieviešama jauna iela un apstādņotājs
- 7.500 - pilsētā ieviešama jauna iela un apstādņotājs
- 8.000 - pilsētā ieviešama jauna iela un apstādņotājs
- 8.500 - pilsētā ieviešama jauna iela un apstādņotājs
- 9.000 - pilsētā ieviešama jauna iela un apstādņotājs
- 9.500 - pilsētā ieviešama jauna iela un apstādņotājs
- 10.000 - pilsētā ieviešama jauna iela un apstādņotājs

DETAĻPLĀNOJUMA ĪPAŠNIEKU SĀKŠIFĀ

1:2000 - pilsētā ieviešama jauna iela un apstādņotājs
1:500 - pilsētā ieviešama jauna iela un apstādņotājs
1:1000 - pilsētā ieviešama jauna iela un apstādņotājs
1:2000 - pilsētā ieviešama jauna iela un apstādņotājs
1:500 - pilsētā ieviešama jauna iela un apstādņotājs
1:1000 - pilsētā ieviešama jauna iela un apstādņotājs
1:2000 - pilsētā ieviešama jauna iela un apstādņotājs

Plāns izstrādāts saskaņā ar Latvijas Republikas Valsts prezidenta rīkojumu Nr. 100/2000. Plāns izstrādāts saskaņā ar Latvijas Republikas Valsts prezidenta rīkojumu Nr. 100/2000.